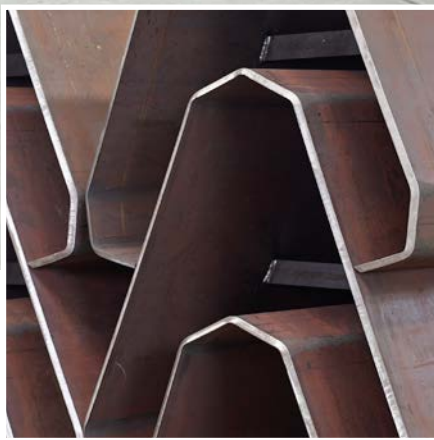


DE SPECIALIST VOOR GROOT PLAATWERK

ESSER



Esser Metallbau: De betrouwbare specialist voor groot plaatwerk



Wij zijn uw partner op het vlak van de productie van grote en complexe onderdelen van plaatstaal.

Als toeleverancier voor de vervaardiging van plaatwerk bieden wij u een omvangrijk spectrum van bewerkingsmogelijkheden: Van eenvoudige schaarblenken, laser- en watersnijdplatinen in groot formaat, zeer lange en brede afkantprofielen tot een dikte van 30 mm en een lengte van 12000 mm tot aan volledig montageklaar gelaste modules.

Onze flexibele machinecapaciteiten geven ons de mogelijkheid om rendabel te produceren, zowel op maat gemaakte stukken als kleine en middelgrote series – altijd op tijd en altijd van goede kwaliteit.

Gemotiveerde en goed opgeleide medewerkers, een machinepark dat technisch altijd up-to-date wordt gehouden en een omvangrijk voormateriaalmagazijn met staal, RVS en aluminium zijn een garantie voor snelle reactietijden en nauwkeurige realisatie van uw persoonlijke wensen.

Als familiebedrijf kunnen wij terugblikken op een ervaring van meer dan 125 jaar met als zwaartepunt de metaalbewerking. 25 jaar daarvan zijn wij specialist op het vlak van de verwerking van zeer groot plaatwerk.

Wij hebben twee dicht bij elkaar liggende vestigingen in Euskirchen met in totaal zo'n 9000 m² aan hallenoppervlakte en beschikken daardoor over voldoende ruimte om uw opdrachten en doelen te verwezenlijken.

Klantgerichtheid is hierbij voor ons niet zomaar een losse kreet – u kunt vertrouwen op vakkennis en inzet: Wij zijn pas tevreden als u het ook bent.



Een omvangrijk aanbod aan techniek, service en ervaring



Onze klanten zijn bekende bedrijven in binnen- en buitenland en wij leveren onze producten o.a. aan de volgende bedrijfstakken:

- ▶ machine- en apparatenbouw
- ▶ transporttechniek
- ▶ staal- en tankbouw
- ▶ milieu- en afvalwatertechniek
- ▶ productie van bouwmachines en bedrijfsvoertuigen
- ▶ landbouwtechniek
- ▶ scheeps- en wagonbouw

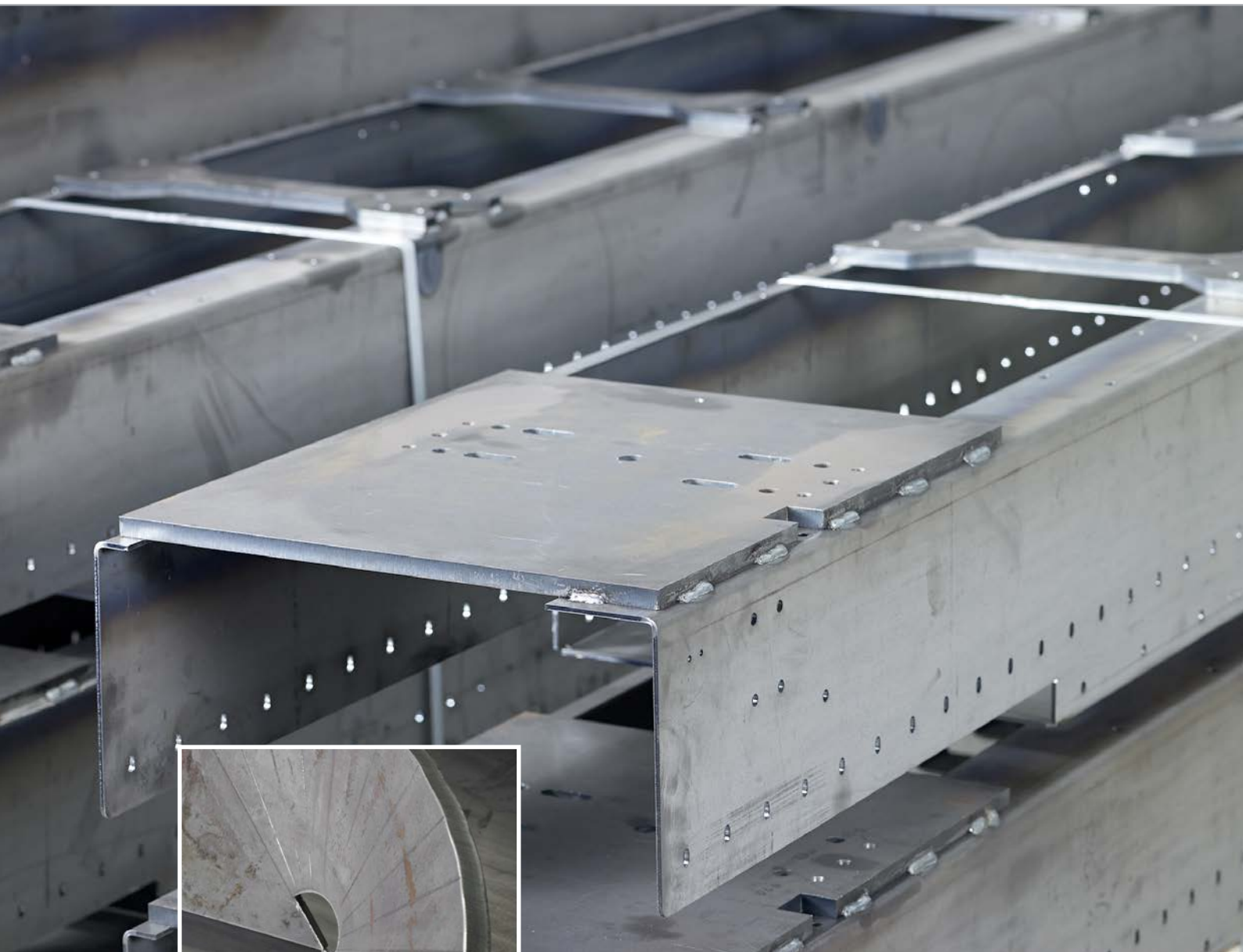
En natuurlijk verwerken wij ook alle conventionele materialen:

- ▶ bouw- en drukvatenstaal
- ▶ hoogwaardig en slijtvast staal
- ▶ corrosie- en hittebestendig roestvrij staal
- ▶ non-ferro metalen zoals aluminium, titaan enz.
- ▶ niet-metalen materialen zoals steen, glas en keramiek

Wij helpen u graag bij de productieve vormgeving van uw constructie, ook als deze zich nog in de ontwikkelingsfase bevindt. Op die manier vinden wij samen met u de meest voordelige variant en voldoen toch aan de vereisten van de constructie.

De meest gangbare procedés bij de oppervlaktebehandeling b.v. het galvaniseren, het nat en droog lakken wikkelen wij af met partners met wie wij sinds vele jaren werken. Hetzelfde geldt voor het organiseren van opslag en transport – betrouwbaar „just in time“.

Wij beschikken sinds vele jaren over een kwaliteitsmanagement met het keurmerk DIN EN ISO 9001, wij hebben de desbetreffende lascertificaten en een omstempelcertificaat.



Voor elke vereiste het juiste bewerkingsprocedé



Het **knippen** is voor veel soorten toepassingen het meest economische procedé. Met onze hydraulische en CNC-gestuurde tafelscharen knippen wij blenken tot een lengte van 6100 mm en tot een dikte van 10 mm in staal, RVS en aluminium.

Onze uiterst dynamische **lasersnijinstallaties** produceren nauwkeurig gesneden platines met omvangrijke perforatiepatronen in plaatstaalformaten tot een breedte van 3000 mm en een lengte van 12 000 mm. Wij snijden plaatdiktes tot 25 mm in staal, 20 mm in RVS en 10 mm in aluminium – vrijwel braamvrij en inbouwklaar voor het laswerk dat daarop volgt.

Onze 2D/3D-**watersnijinstallatie** met twee snijkoppen en een snijbereik met een breedte van 3000 mm en een lengte van 10 000 mm bewerkt metaal en kunststoffen, steen, glas en andere materialen tot een dikte van 250 mm, uiterst nauwkeurig, economisch en zonder dat er iets aan de structuur is veranderd of iets nabewerkt moet worden. De 3D-techniek maakt complexe constructievormen mogelijk en kan in veel gevallen een afspanende bewerking vervangen.

Met onze verschillende hydraulische **afkantpersen** met werk lengtes van 2500 mm tot 12000 mm en perskrachten van 800 kN tot 20 000 kN hebben wij voor elke buigtoepassing de juiste oplossing paraat. Dankzij het grote aantal zelf ontwikkelde speciale gereedschappen kunnen wij profielen produceren die exact voldoen aan uw wensen en eisen.

De fabricage van volledig montageklaar afgewerkte **modules** rondt ons aanbod af. Tot ons productieprogramma behoort verder boren, verzinkboren, draadsnijden, facetteren, laskantvoorbereiding, slijpen, lassen (MIG, MAG, WIG, handbooglassen) enz. In ons bedrijf opgeleide werknemers en gecertificeerde lassers staan in voor een gelijkblijvend hoge ambachtelijke kwaliteit.

Technische gegevens

Knippen

Lengte tot 6100 mm

Dikte tot 10 mm (staal)

Lasersnijden

Snijbereik tot 3000 mm x 12000 mm

Dikte staal tot 25 mm

Dikte RVS tot 20 mm

Dikte aluminium tot 10 mm

2D/3D- Watersnijden

Max. snijdruk 5300 bar

Snijbereik tot 3000 mm x 10000 mm

2 Snijkoppen

Schuine snijkant tot +/- 45°

Snijdikte tot 250 mm

Afkanten

Werklengte van 2500 mm tot 12000 mm

Keeldiepte tot 800 mm

Perskrachten van 800 kN tot 20000 kN

Vorbewerken

12 Laswerkplekken (MIG, MAG, WIG, handbooglassen) Boren, verzinkboren, draadsnijden, slijpen, facetteren, laskantvoorbereiding, oppervlaktebehandeling, Kraan capaciteit tot 2 x 10 ton

Certificeringen

Kwaliteitsmanagement conform

DIN EN ISO 9001:2008

Vergunning voor het omstampelen van
metalen materialen met certificaat conform

DIN EN 10204/2.1, 2.2 en 3.1

Kwalificatietests voor lassers conform EN 287-1



Vestiging 1
Eifelring



Vestiging 2
An der Vogelrute

WWW.ESSER-METALLBAU.DE

ESSER

Ludwig Esser Metallbau GmbH

Eifelring 55-59 · D-53879 Euskirchen

T +49 (0) 2251 9863-0 · F +49 (0) 2251 9863-33

info@esser-metallbau.de

